

ZAGÓRNA 6/8



MIESZKANIE 4a

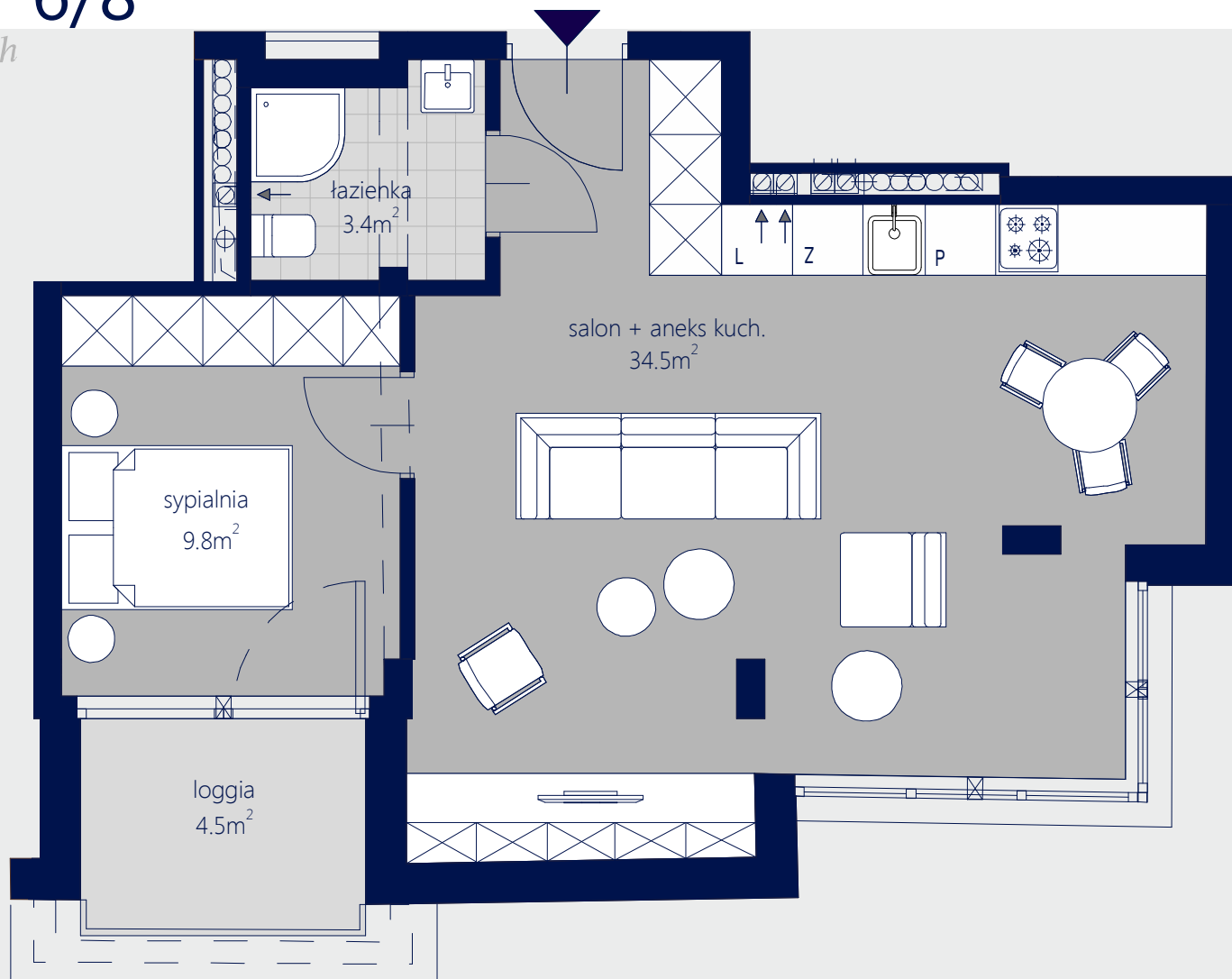
salon + aneks kuch. 34.5m²

sypialnia 9.8m²

łazienka 3.4m²

metraż 47.7m²

loggia 4.5m²



Uwaga! - Rysunek koncepcyjny. Wymiary i powierzchnie mogą ulec zmianie.

- Ostateczne pomiary geodezyjne zostaną wykonane po zakończeniu inwestycji.

- Powierzchnia liczona wg normy PN-ISO 9836:2015

- Po pomiarach geodezyjnych przygotowany projekt należy dostosować do stanu faktycznego.