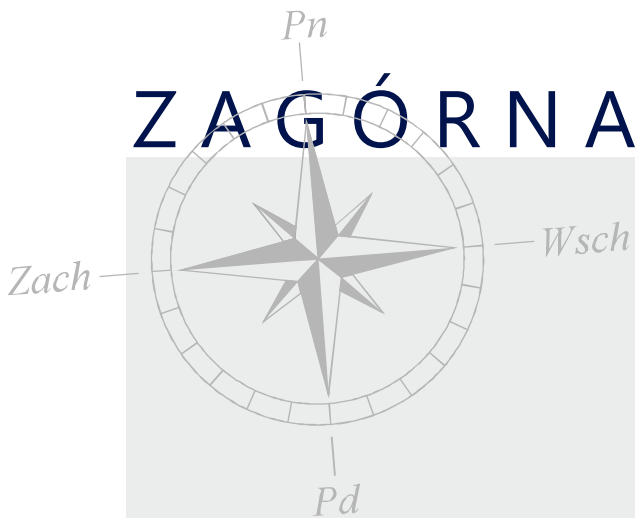


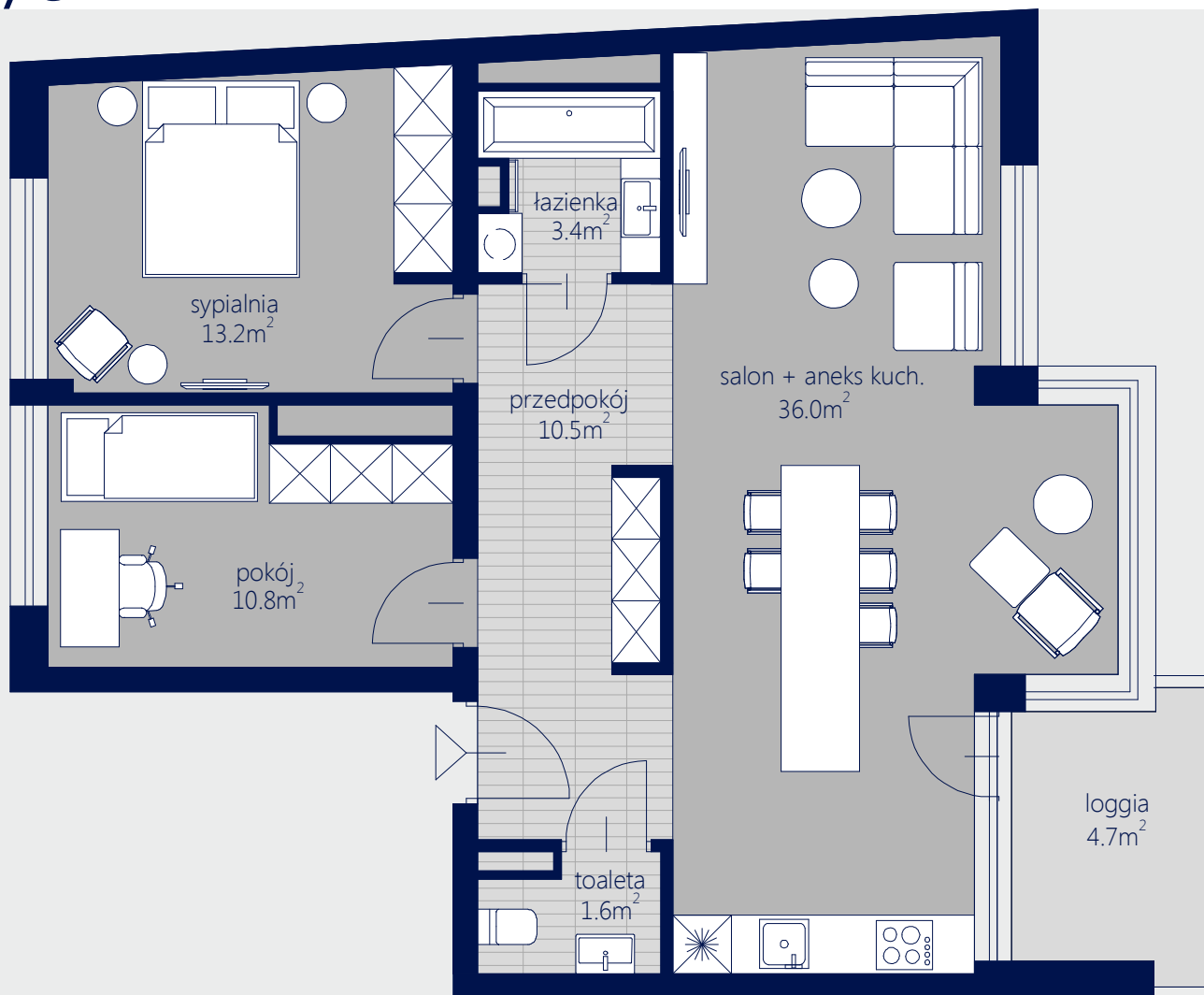
ZAGÓRNA 6/8



MIESZKANIE 6

aranżacja

przedpokój	10.5m ²
salon + aneks kuch.	36.0m ²
sypialnia	13.2m ²
pokój	10.8m ²
łazienka	3.4m ²
toaleta	1.6m ²
metraż	75.5m²
loggia	4.7m ²



Uwaga! - Rysunek koncepcyjny. Wymiary i powierzchnie mogą ulec zmianie.

- Ostateczne pomiary geodezyjne zostaną wykonane po zakończeniu inwestycji.

- Powierzchnia liczona wg normy PN-ISO 9836:2015

- Po pomiarach geodezyjnych przygotowany projekt należy dostosować do stanu faktycznego.

