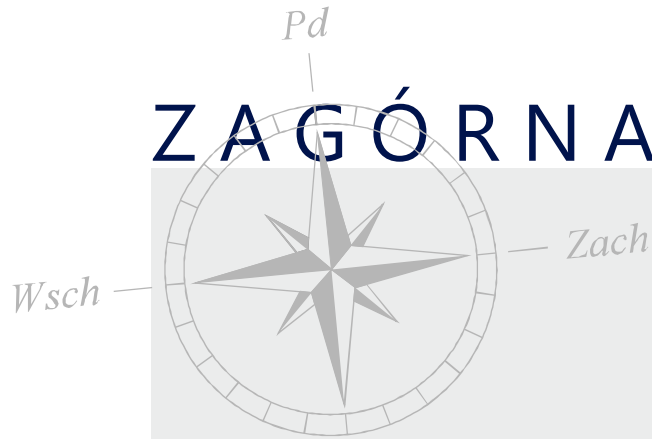


ZAGÓRNA 6/8



MIESZKANIE 5

aranżacja

przedpokój 9.0m²

salon 23.3m²

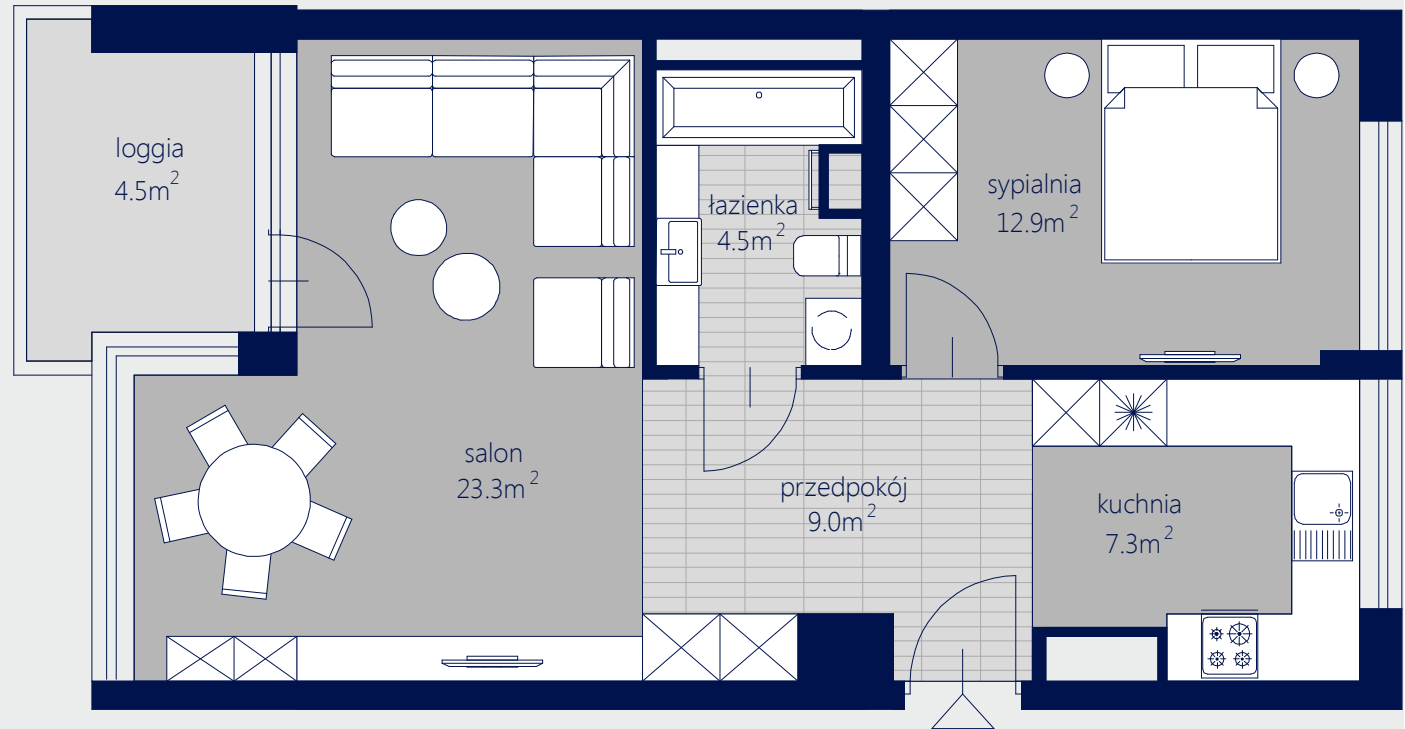
sypialnia 12.9m²

kuchnia 7.3m²

łazienka 4.5m²

metraż 57.0m²

loggia 4.5m²



Uwaga! - Rysunek koncepcyjny. Wymiary i powierzchnie mogą ulec zmianie.

- Ostateczne pomiary geodezyjne zostaną wykonane po zakończeniu inwestycji.

- Powierzchnia liczona wg normy PN-ISO 9836:2015

- Po pomiarach geodezyjnych przygotowany projekt należy dostosować do stanu faktycznego.

