

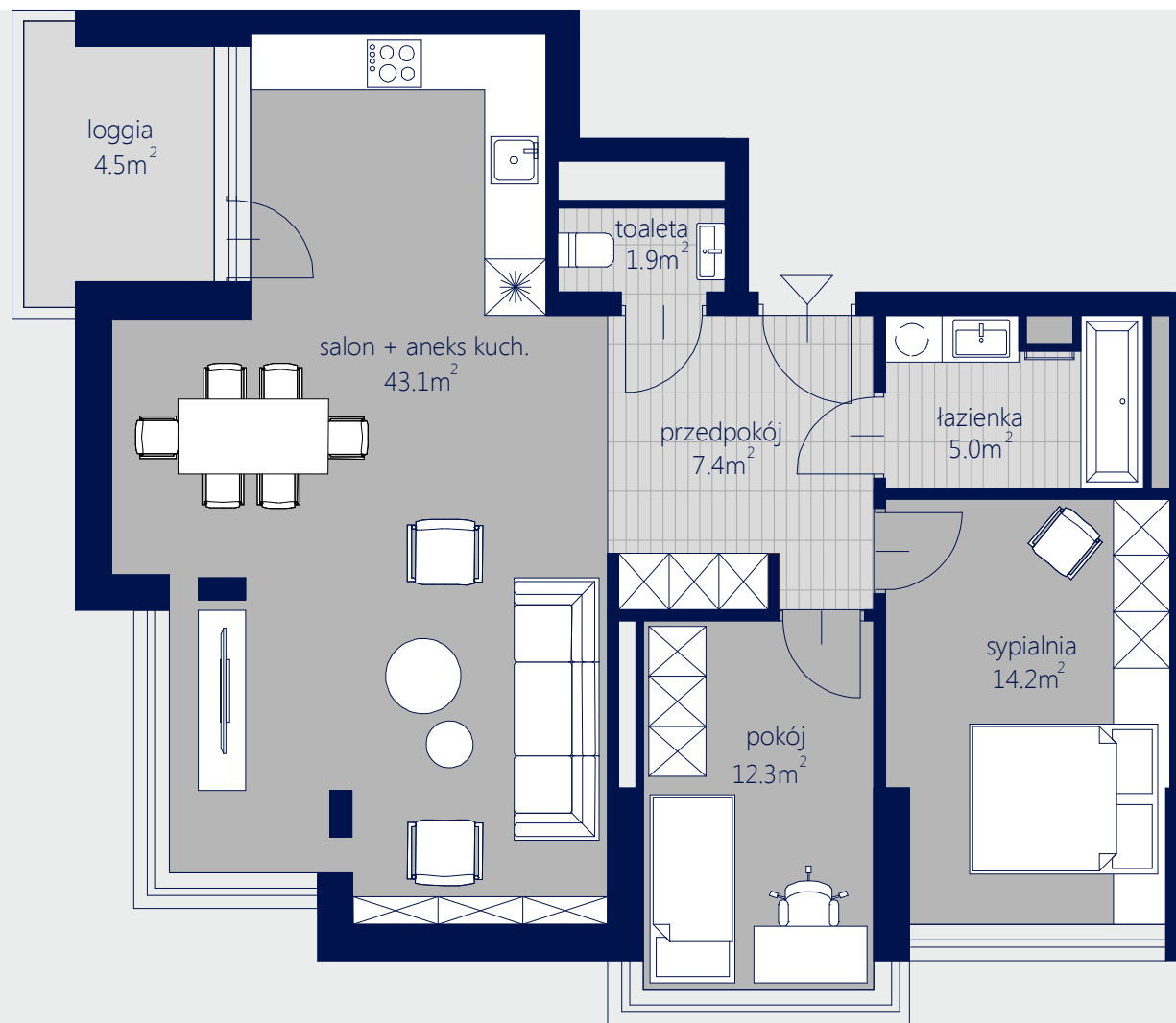
# ZAGÓRNA 6/8



## MIESZKANIE 4

aranżacja a

przedpokój	7.4m <sup>2</sup>
salon + aneks kuch.	43.1m <sup>2</sup>
sypialnia	14.2m <sup>2</sup>
pokój	12.3m <sup>2</sup>
łazienka	5.0m <sup>2</sup>
toaleta	1.9m <sup>2</sup>
<b>metraż</b>	<b>83.9m<sup>2</sup></b>
loggia	4.5m <sup>2</sup>



Uwaga! - Rysunek koncepcyjny. Wymiary i powierzchnie mogą ulec zmianie.

- Ostateczne pomiary geodezyjne zostaną wykonane po zakończeniu inwestycji.

- Powierzchnia liczona wg normy PN-ISO 9836:2015

- Po pomiarach geodezyjnych przygotowany projekt należy dostosować do stanu faktycznego.

