

# ZAGÓRNA 6/8



## MIESZKANIE 3

aranżacja

przedpokój 8.9m<sup>2</sup>

salon + aneks kuch. 40.7m<sup>2</sup>

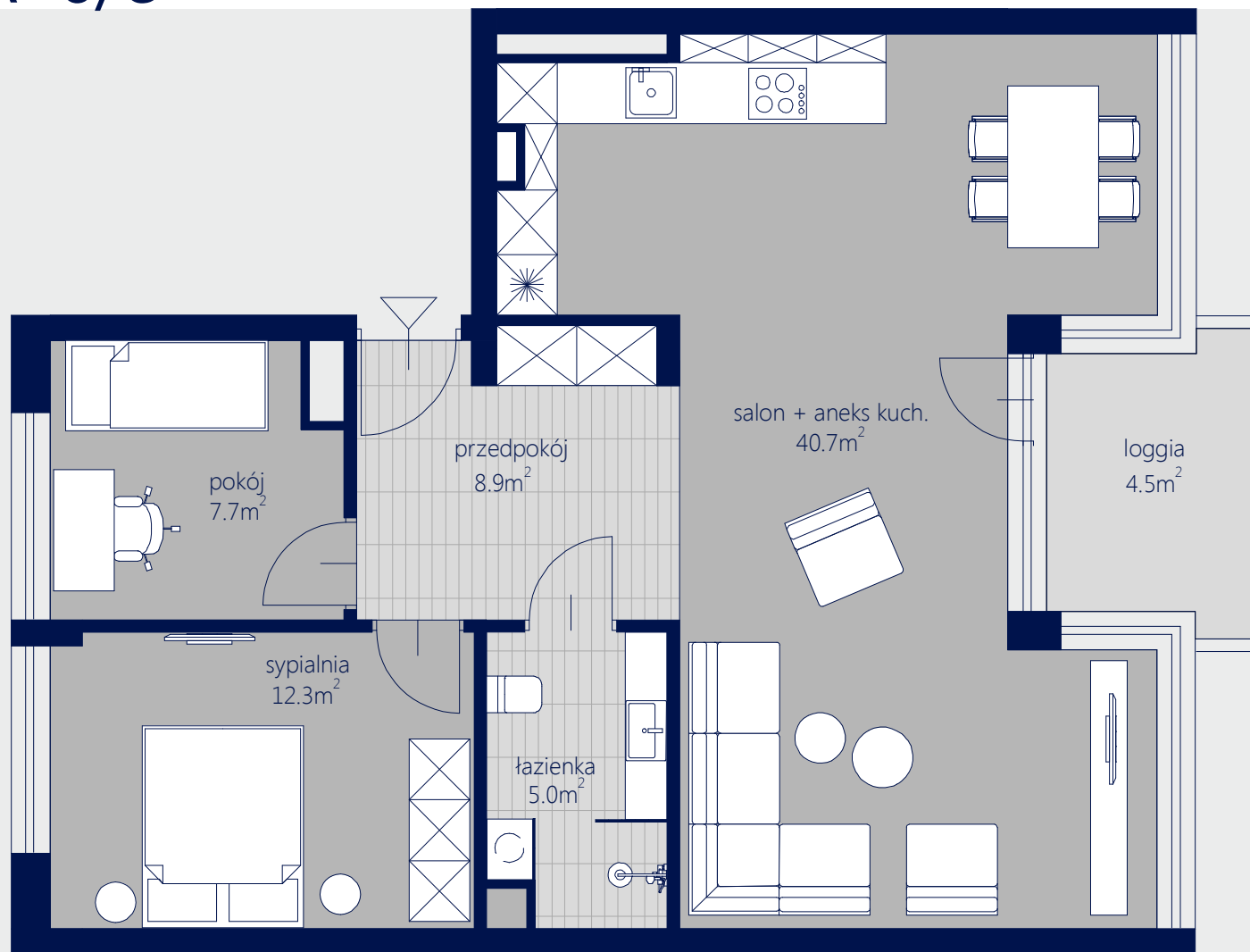
sypialnia 12.3m<sup>2</sup>

pokój 7.7m<sup>2</sup>

łazienka 5.0m<sup>2</sup>

**metraż** 74.6m<sup>2</sup>

loggia 4.5m<sup>2</sup>



*Uwaga! - Rysunek koncepcyjny. Wymiary i powierzchnie mogą ulec zmianie.*

*- Ostateczne pomiary geodezyjne zostaną wykonane po zakończeniu inwestycji.*

*- Powierzchnia liczona wg normy PN-ISO 9836:2015*

*- Po pomiarach geodezyjnych przygotowany projekt należy dostosować do stanu faktycznego.*

