

ZAGÓRNA 6/8



MIESZKANIE 2

aranżacja

przedpokój 8.9m²

salon+aneks kuch. 23.9m²

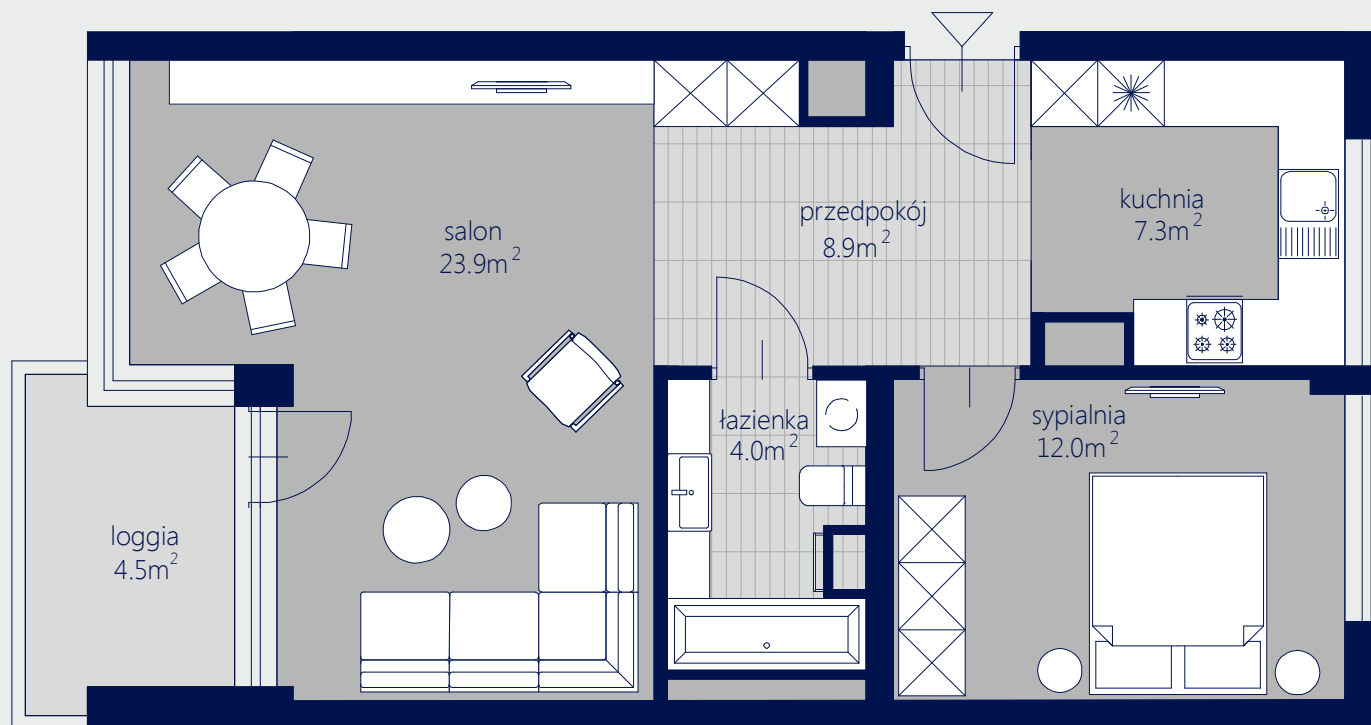
sypialnia 12.0m²

kuchnia 7.3m²

łazienka 4.0m²

metraż 56.1m²

loggia 4.5m²



Uwaga! - Rysunek koncepcyjny. Wymiary i powierzchnie mogą ulec zmianie.

- Ostateczne pomiary geodezyjne zostaną wykonane po zakończeniu inwestycji.

- Powierzchnia liczona wg normy PN-ISO 9836:2015

- Po pomiarach geodezyjnych przygotowany projekt należy dostosować do stanu faktycznego.

